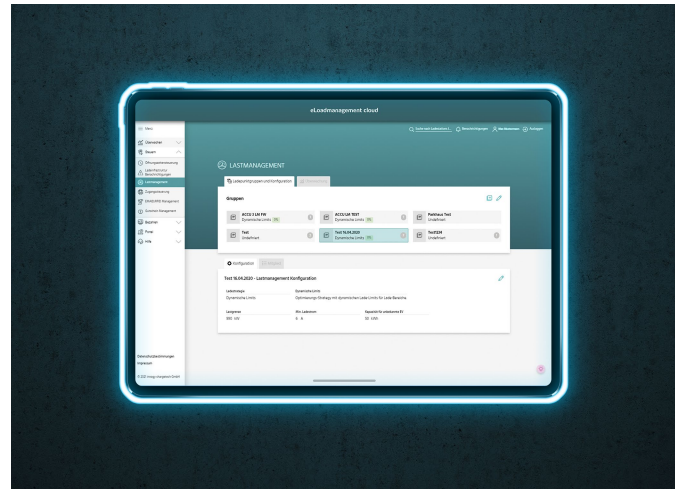
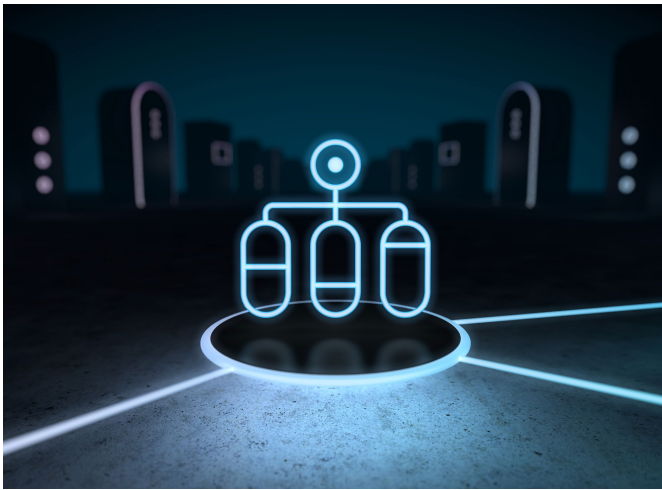


eLoadmanagement cloud

Datenblatt

eLoadmanagement cloud gibt Ihren Ladepunkten eine Lastgrenze vor, damit keine Lastspitzen entstehen, die zusätzliche Netzkosten verursachen. Gleichzeitig wird jedem Fahrzeug dynamisch und unter Einhaltung der vorgegebenen Lastgrenze so viel Ladeleistung wie möglich zur Verfügung gestellt. eLoadmanagement cloud steuert Ihre Ladepunkte online und ist auch für Dritt-Hardware geeignet.



Highlights

- ✓ Netzleistung optimal nutzen: Lastgrenze für eine Gruppe von Ladepunkten (Cluster) am Standort vorgeben und damit zusätzliche Netzkosten vermeiden
- ✓ Cloudbasiert: Das innogy eMobility Backend steuert alle Ladepunkte online und kommuniziert dabei via OCPP
- ✓ Offene Technologie: Für jede Ladehardware geeignet, die OCPP unterstützt
- ✓ Dynamische Auslastung: Automatische Reaktion auf Anzahl und Typ ladender Elektrofahrzeuge
- ✓ Vorgabe statischer Lastgrenzen: Über innogy Online-Portal
- ✓ Vorgabe dynamischer Lastgrenzen: Über Energiemanagementsysteme via API
- ✓ Hoher Bedienkomfort: Auswahl aus vordefinierten Ladestrategien
- ✓ Voraussetzung: Abschluss des innogy Software Service eOperate

Zertifikat



Stand: 09/2021
innogy Document Center:



eLoadmanagement cloud

Datenblatt

innogy eMobility Backend: Basis für eLoadmanagement cloud

Maximal skalierbar: Microservice-Architektur ermöglicht schnelle Integration einer hohen Anzahl von Ladepunkten und Tarifen

Software-as-a-Service: Cloudbasierte Services ermöglichen ein geringes Investitionsrisiko, transparente Kosten sowie eine beschleunigte Implementierung

Hohe Betriebssicherheit: innogy Cloud-Services und Serverzentren sind gemäß ISO 27001 zertifiziert

Servicegarantie: 24/7 Incident-Management

Kosten und Nutzung

Setzt den Abschluss von eOperate (basic oder professional) voraus

Kosten: 1,90 € pro Ladepunkt pro Monat
